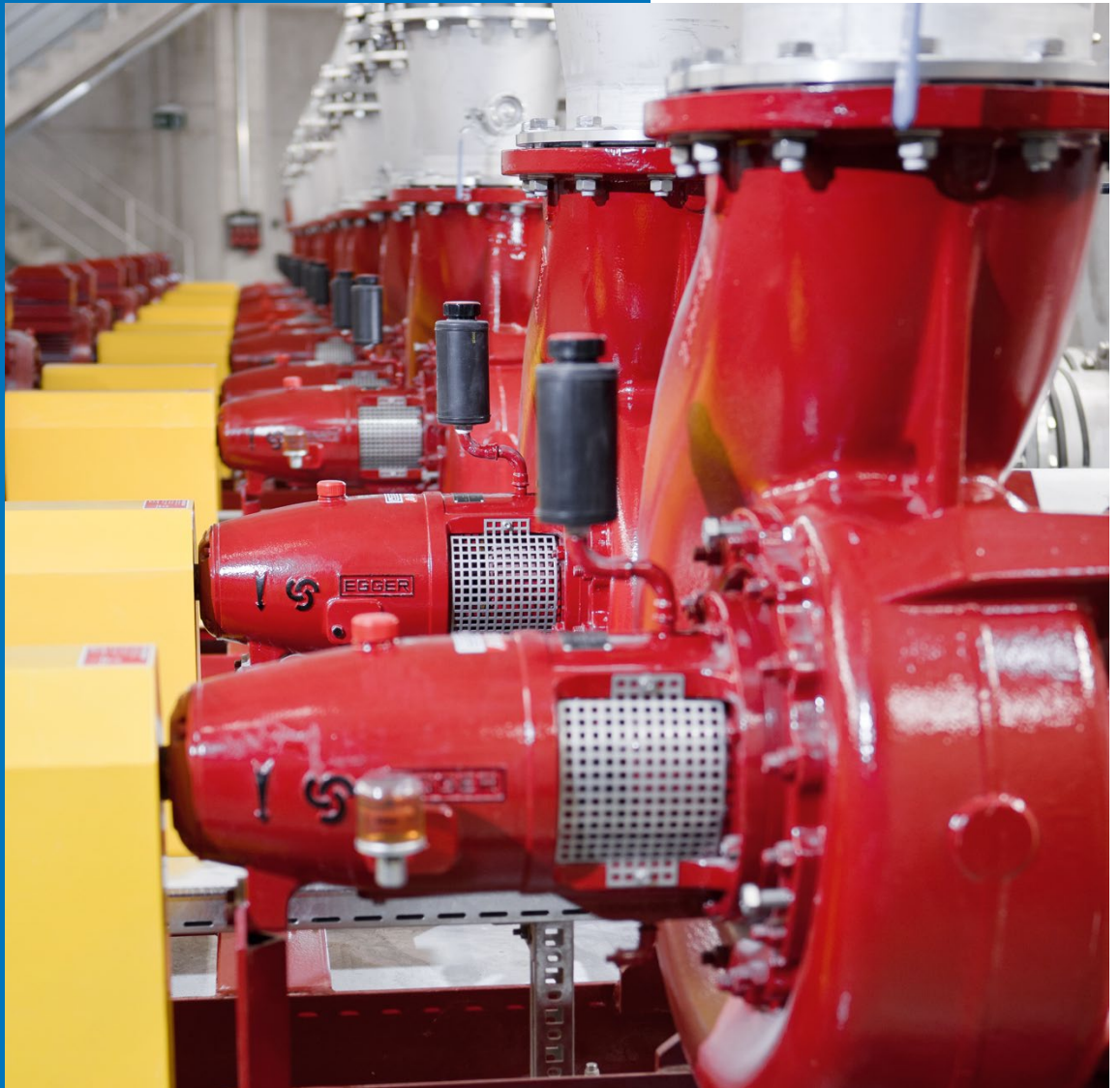


**EGGER**



# Presentazione

SWISS ENGINEERED PUMPS SINCE 1947

# Emile Egger & Cie SA

Emile Egger è un'azienda svizzera indipendente di medie dimensioni con filiali in numerosi paesi. Uno degli aspetti qualitativi più importanti consiste nel fatto che l'intero processo di produzione, dallo sviluppo ai test funzionali, si svolge nella nostra azienda in condizioni controllate.

Circa 350 collaboratori esperti rappresentano la competenza professionale di Emile Egger & Cie SA.



## Sviluppo e internazionalizzazione

Nel corso degli ultimi 70 anni, l'azienda, partendo da modeste origini, è cresciuta fino a diventare un importante produttore dell'industria ingegneristica svizzera.

Grazie a una saggia espansione, l'azienda è stata in grado di mantenere la propria indipendenza, rimanendo fino ad oggi un'azienda a gestione familiare. Cerchiamo di essere vicini ai nostri clienti e nel corso degli anni abbiamo aperto filiali in dieci paesi europei, in Asia e in Nord America. Una rete di partner commerciali completa la nostra posizione.



## Cultura aziendale di responsabilità etica e sociale

La massimizzazione dei profitti non è mai stata e non è neanche oggi negli obiettivi dell'azienda. L'atteggiamento della famiglia proprietaria è modellato piuttosto dalla responsabilità di essere uno dei più grandi datori di lavoro e di formazione del Cantone di Neuchâtel.

## Focalizzazione sui fluidi complessi

Uno dei principali obiettivi dell'azienda è quello di essere all'avanguardia nello sviluppo e nella produzione di pompe Vortex, nonché di pompe di processo per liquidi carichi ed aerati. Inoltre, da decenni vengono realizzate diverse soluzioni idrauliche. Tra queste ci sono le pompe ad elica e le pompe speciali per l'impiego in ambiti complessi, nonché le valvole di regolazione a diaframma.

## La qualità funziona più a lungo!

Durante il processo di produzione, i singoli pezzi e componenti vengono sottoposti a severi controlli. La pompa completamente assemblata è esposta alle reali condizioni di funzionamento sul nostro banco prova per certificarne

e garantirne le prestazioni e le caratteristiche tecniche. Egger testa le sue pompe in base a tolleranze e procedure conformi a standard e norme industriali di livello internazionale.



## L'ambiente ci sta a cuore

Gli impianti di produzione si trovano in un paesaggio preservato sul lago di Neuchâtel. Per l'azienda, contribuire alla conservazione di questo habitat naturale costituisce un aspetto molto importante.

# Prodotti e Competenze

Ogni pompa Egger è un pezzo unico, assemblato su misura per il cliente secondo il principio modulare o addirittura concepita individualmente. Nel corso di numerosi anni di pratica abbiamo acquisito una comprovata esperienza con una vasta gamma di liquidi. I nostri esperti sono lieti di consigliarvi soluzioni economiche per le vostre applicazioni.

## Pompe Turo® serie T / TA

Questa serie dispone di un passaggio sferico libero massimizzato, grazie alla girante arretrata. Solo il 15% del liquido pompato entra in contatto con la girante. Le pompe Turo® sono quindi adatte, tra le altre cose, al trasporto delicato di fanghi di ogni tipo, acque reflue municipali e industriali, sospensioni di fibre ad alta concentrazione, sospensioni chimiche e cristalline o materiale denso.

## Pompe di processo serie EO / EOS

Pompa ad alto rendimento per liquidi omogenei e carichi con elevata concentrazione di solidi o gas. Grazie alle diverse giranti per particelle di grandi e piccole dimensioni, questa pompa è adatta, tra l'altro, per il pompaggio di liquidi complessi in ambito chimico e petrolchimico, miscele multifase nei sistemi di ricircolo dei reattori o sospensioni di fibre aerate nell'industria della cellulosa e della carta. Le pompe di processo trovano spesso applicazione nell'ambito della tecnologia delle acque reflue e per l'impiego di diversi materiali abrasivi e corrosivi.

## Pompe ibride serie TEO

La brevettata pompa con girante ibrida combina i vantaggi della girante semi-aperta (EO / EOS) con quelli di una girante serie Turo®. La serie TEO è ideale per fanghi di depurazione nel campo della tecnologia delle acque reflue, emulsioni di olio di macinazione ad alto contenuto d'aria, emulsioni con trucioli o fanghi SiC nell'industria solare.

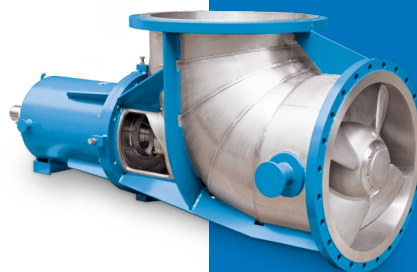
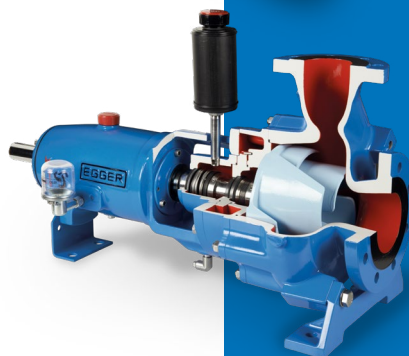
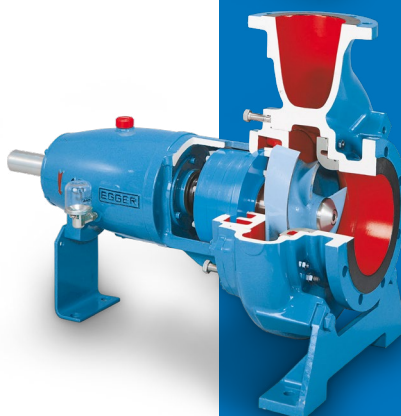
## Pompe a gomito assiali serie RPP / RPG

La pompa ideale ad elevata capacità di pompaggio, per grandi portate (fino a 8.300 l/s) e bassa prevalenza. A seconda delle esigenze, disponibili nella versione saldata o colata. La forma costruttiva evita la presenza di guarnizioni o cuscinetti nel liquido. Egger vanta una grande esperienza nel campo degli impianti di evaporazione, nel sistema di ricircolo dei reattori, negli impianti di cristallizzazione, nelle stazioni di pompaggio e nel sistema di ricircolo dei fanghi.

## Valvola di regolazione a diaframma Iris® IBS

Valvola brevettata per il controllo, preciso ed economico di liquidi e gas puri o carichi con basse perdite di pressione. Regolazione della portata ad alta precisione e a risparmio energetico, grazie ai diaframmi concentrici Iris® e alla forma costruttiva ottimizzata rispetto al flusso. Le valvole Iris® sono ideali, tra l'altro, per la regolazione dell'aria di attivazione delle vasche biologiche, dei gas chimici e industriali, dei fanghi e materiali carichi, sospensioni di pasta da carta e fibre, materiali sfusi e dell'acqua potabile.

**Una soluzione Egger su misura per ogni fluido, per condizioni d'uso esigenti ed ambienti critici. Inviateci le vostre specifiche tecniche.**



## Dalla progettazione all'avviamento

Emile Egger & Cie SA, fondata nel 1947 è ancora oggi un'azienda a gestione familiare indipendente il cui lavoro è guidato dal senso della qualità svizzera.

### Ingegneria e design

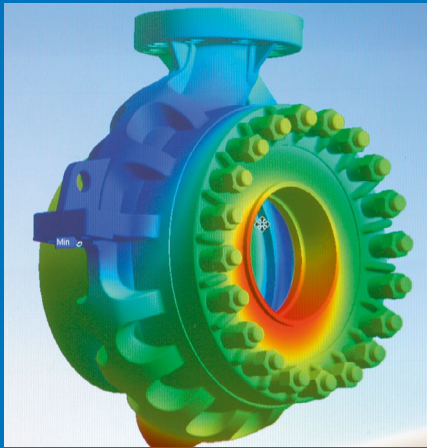
Ogni pompa costituisce un pezzo unico, progettato e realizzato secondo le specifiche del cliente. Per la progettazione della vostra pompa utilizziamo strumenti computerizzati e programmi di simulazione di flusso convalidati. Anche lo stampo di fonderia viene realizzato nei nostri stabilimenti da esperti altamente specializzati!

### Sotto un unico tetto

L'intero processo produttivo è gestito da circa 220 specialisti nei nostri stabilimenti di pianificazione e produzione. Questo flusso di lavoro garantisce produzione e qualità elevate, nel rispetto delle norme internazionali.

### Assistenza

Su richiesta effettuiamo l'installazione e la messa in servizio in tutto il mondo. Con il nostro servizio di assistenza post-vendita siamo sempre a vostra disposizione, durante il periodo di garanzia e oltre. Egger ha sempre investito nella longevità dei suoi prodotti. Con un magazzino ricambi ben fornito, siamo a vostra disposizione se una pompa in qualsiasi parte del mondo dovesse causare problemi.



# EGGER

### Sede principale

Emile Egger & Cie SA  
Route de Neuchâtel 36  
2088 Cressier NE (Svizzera)  
Telefono +41 (0)32 758 71 11  
Telefax +41 (0)32 757 22 90  
info@eggerpumps.com

### Filiali e rappresentanze

Belgio  
Cina  
Germania  
Francia  
Gran Bretagna  
India  
Italia  
Austria  
Svezia  
Svizzera, Wangen SZ  
Spagna  
USA

Per ulteriori informazioni,  
consultare il nostro sito  
[www.eggerpumps.com](http://www.eggerpumps.com)

### Immagine di copertina:

Sala pompe nell'impianto di  
depurazione delle acque reflue  
di Werdhölzli a Zurigo, Svizzera

[www.eggerpumps.com](http://www.eggerpumps.com)