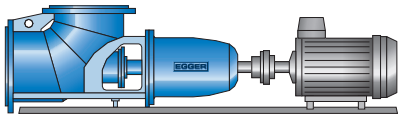


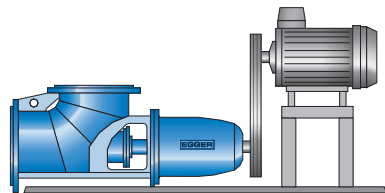
# Variantes de montage

Les pompes axiales Egger sont fabriquées spécifiquement à la demande du client et existent dans diverses configurations. Elles sont disponibles avec un sens de marche à gauche ou à droite, ainsi qu'avec une construction soudée ou coulée. Des constructions spéciales avec des températures allant jusqu'à 280 °C et des pressions jusqu'à 25 bar existent déjà. Les versions avec des dimensions spéciales permettent une adaptation facilitée à la tuyauterie existante.

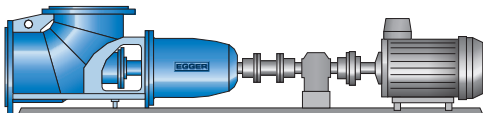
## Montage sur châssis



Accouplement direct



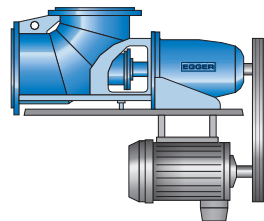
Entraînement par courroie trapézoïdale



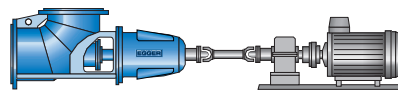
Entraînement par réducteur à engrenage

## Exécutions spéciales sur demande

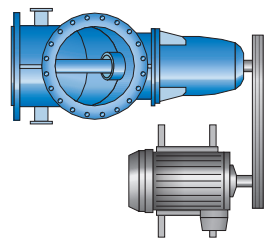
## Pompe suspendue dans la tuyauterie



Entraînement par courroie trapézoïdale, moteur suspendu

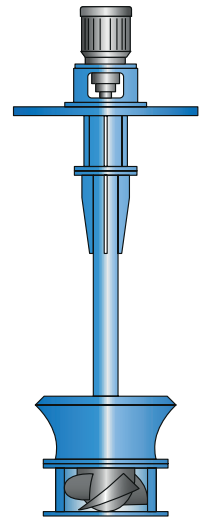


Entraînement par cardan avec réducteur à engrenage

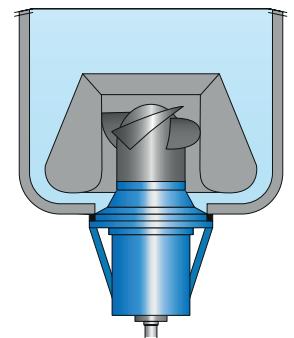


Entraînement par courroie trapézoïdale, moteur sur glissière

## Exécutions spéciales



Agitateur à ligne d'arbre



Agitateur compact de fond de cuve

1103.fr - 03.2016

### Siège

Emile Egger & Cie SA  
Route de Neuchâtel 36  
2088 Cressier NE (Suisse)  
Téléphone +41 (0)32 758 71 11  
Télécopie +41 (0)32 757 22 90  
info@eggerpumps.com

### Succursales

Allemagne  
Autriche  
Belgique  
Chine  
Espagne  
Etats-Unis  
France  
Grande-Bretagne  
Inde  
Italie  
Pays-Bas  
Suède  
Suisse



Vous trouvez plus d'informations sous:  
[www.eggerpumps.com](http://www.eggerpumps.com)